



MANNVIT

27. október 2017

16. ráðstefnan um rannsóknir Vegagerðarinnar

Tenging hjólanets höfuðborgarsvæðisins við umliggjandi þjóðvegi

Rannsóknarverkefni unnið með styrk frá Vegagerðinni

Hörður Bjarnason

hb@mannvit.is

Yfirlit

1. Inngangur
2. Reykjanesbraut í Hafnarfirði
3. Suðurlandsvegur í Reykjavík
4. Þingvallavegur og Vesturlandsvegur í Mosfellsbæ
 - Skoðun aðstæðna og greining á umferðaröryggi
 - Aðgerðir og úrbætur á hverjum stað
 - Úrbætur dagsins í dag, einfaldar aðgerðir þegar í stað
 - Úrbætur til framtíðar, t.d. á aðal- eða deiliskipulagi
 - Kostnaðaráætlun
5. Merkingar og vegvísun

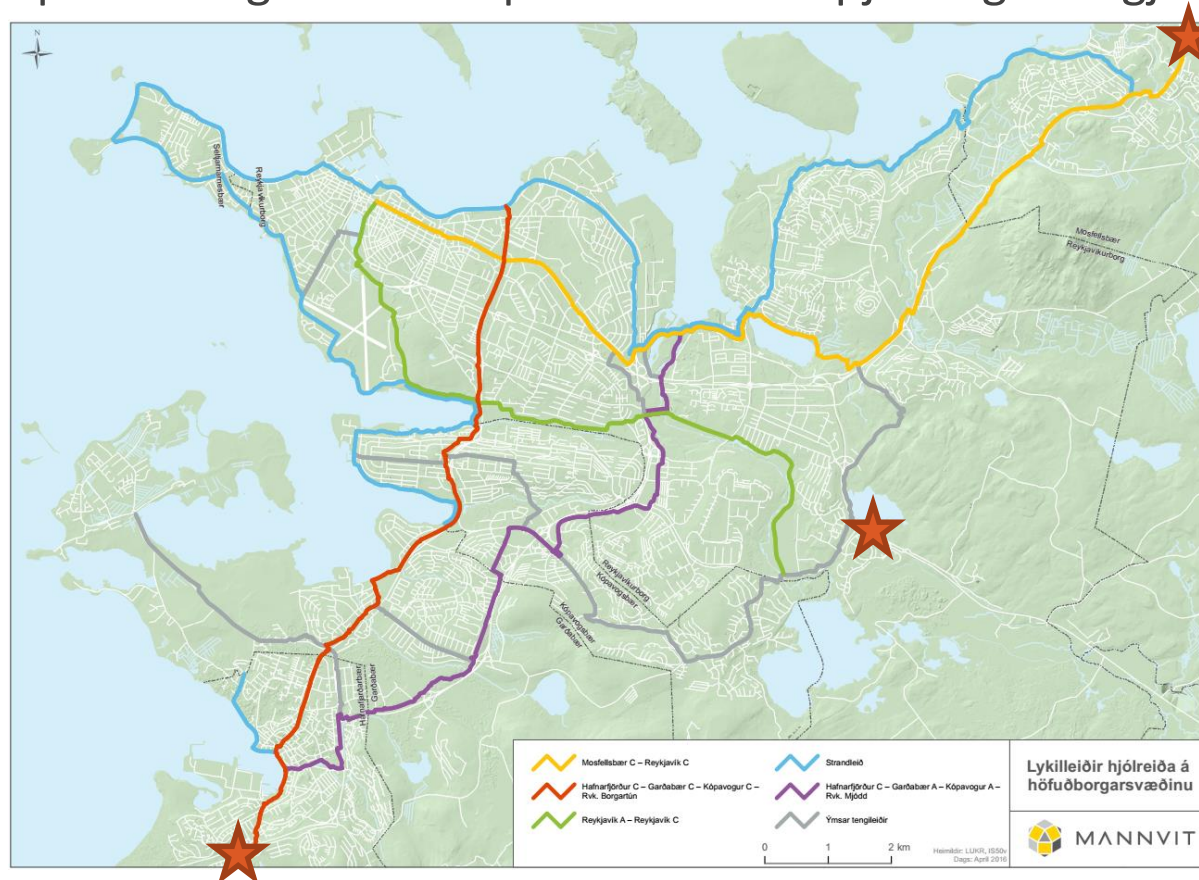
Inngangur

- Mikil aukning hjólandi (samgöngumáti, ferðamenn, æfingar, frístundir)
- Óljóst hvernig hjólréiðamenn á þjóðvegum í dreifbýli eru leiddir inn á stígakerfi höfuðborgarsvæðisins
 - Hætta og óöryggi fyrir alla vegfarendur
 - Hætta á að hjólréiðamaður ókunnur aðstæðum hjóli inn á stofnbrautakerfi
 - Geti komið sér inn á stígakerfið án þess að lenda í óæskilegum umferðaraðstæðum



Inngangur

- Kanna þá staði og aðstæður þar sem helstu þjóðvegir tengjast þéttbýli



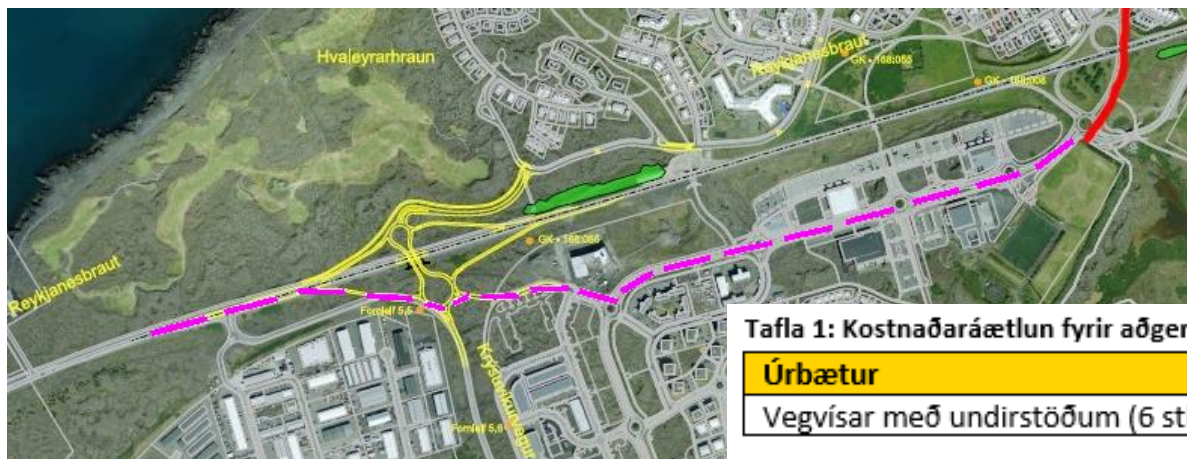
Reykjanesbraut í Hafnarfirði

- Skoðun aðstæðna
 - Enginn hjólastígur
 - Hjólréiðamenn verða að nota akbraut eða öxl
 - Mikilvægt að leiða hjólandi af Reykjanesbraut inn á stígakerfi Hafnarfjarðarbæjar



Reykjanesbraut í Hafnarfirði

- Aðgerðir og úrbætur
 - Úrbætur dagsins í dag
 - Rauða leiðin byrjar við Ásvelli, skilti með upplýsingum
 - Leiða hjólandi frá nýjum mislægum gatnamótum Reykjanesbrautar og Krýsuvíkurvegar inn á stígakerfi
 - Engin ný stígagerð, eingöngu ný vegvísunarskilti

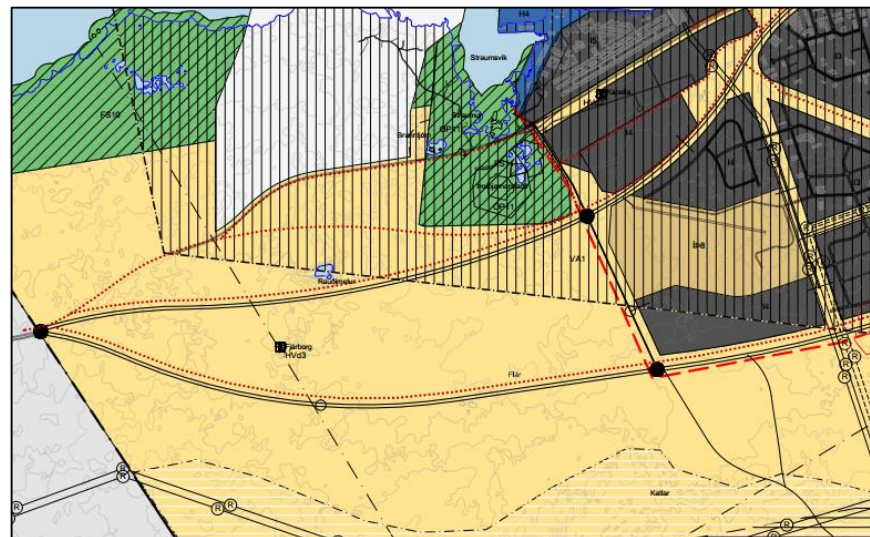
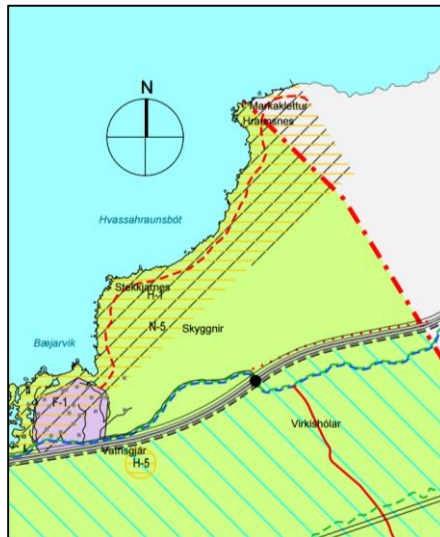


Tafla 1: Kostnaðaráætlun fyrir aðgerðir í Hafnarfjarðarbæ.

Úrbætur	Kostnaður, með vsk.
Vegvísar með undirstöðum (6 stk.)	1.000.000 kr.

Reykjanesbraut í Hafnarfirði

- Aðgerðir og úrbætur
 - Úrbætur til framtíðar
 - Ýmsar leiðir verið skoðaðar varðandi hjólaleiðir frá Reykjanesbæ að Hafnarfirði
 - Aðalskipulag Voga 2008-2028 gerir ráð fyrir sérstökum hjólreiðastíg
 - Aðalskipulag Hafnarfjarðar 2013-2025 sýnir töluverðar breytingar
 - Færsla Reykjanesbrautar og nýjar gönguleiðir/útvistarstígar



Suðurlandsvegur í Reykjavík

- Skoðun aðstæðna
 - Enginn hjólastígur meðfram þjóðvegi þegar komið er að þéttbýli
 - Hjólreiðamenn verða að nota akbraut eða öxl
 - Hjólreiðamenn ekki látnir vita af öruggustu leið inn á stígakerfi
 - Mikilvægt að leiða hjólandi af Suðurlandsvegi inn á stígakerfi Reykjavíkurborgar

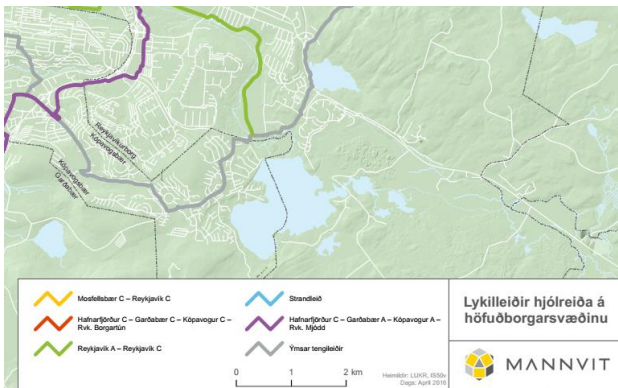
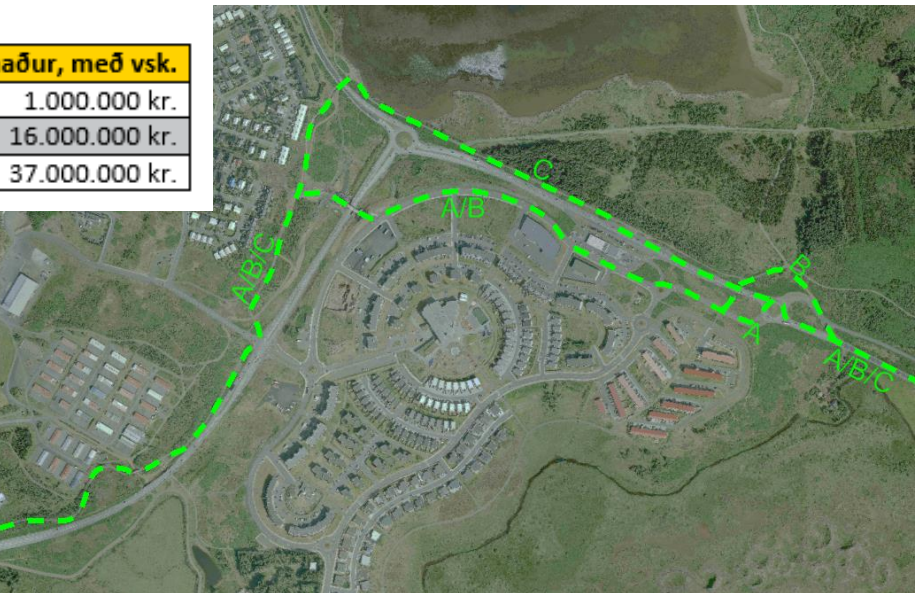


Suðurlandsvegur í Reykjavík

- Aðgerðir og úrbætur
 - Úrbætur dagsins í dag
 - Græna leiðin byrjar í Elliðaárdalnum næst Suðurlandsvegi, skilti með upplýsingum
 - Þrjár tillögur til að leiða hjólandi að grænu leiðinni
 - Ný vegvísunarskilti + Ný stígagerð (fyrir tillögur B og C)

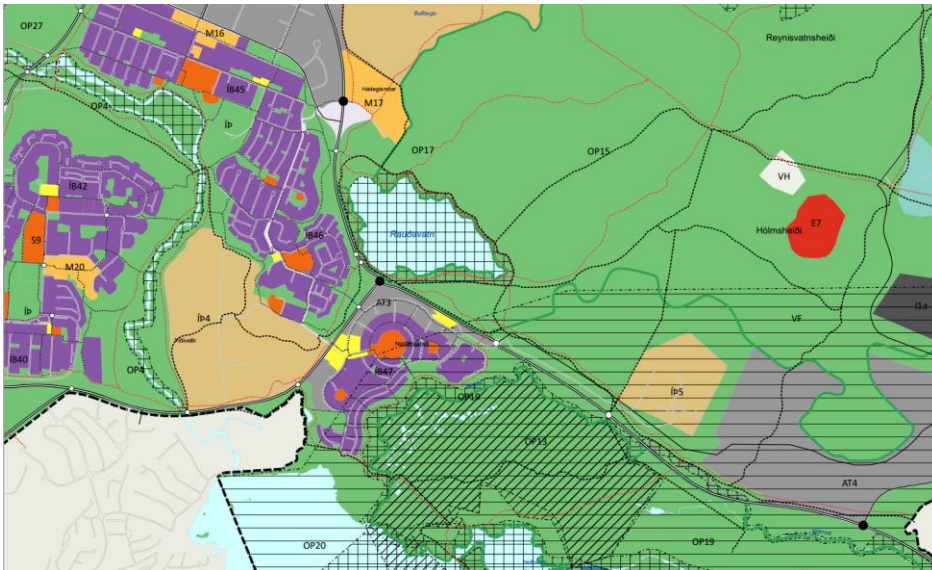
Tafla 2: Kostnaðaráætlun fyrir aðgerðir í Reykjavík. Tillögur A, B og C til skoðunar.

Tillaga	Úrbætur	Kostnaður, með vsk.
A	Vegvísar með undirstöðum (6 stk.)	1.000.000 kr.
B	Vegvísar með undirstöðum (7 stk.) + Nýir stígar (250 m)	16.000.000 kr.
C	Vegvísar með undirstöðum (4 stk.) + Nýir stígar (600 m)	37.000.000 kr.



Suðurlandsvegur í Reykjavík

- Aðgerðir og úrbætur
 - Úrbætur til framtíðar
 - Aðalskipulag Reykjavíkur 2010-2030
 - Stofnstígur norðan Suðurlandsvegar að Rauðavatni, þaðan til norðurs eða suðurs
 - Fyrirhugað að breyta Rofabæ í götu með góðum hjólalausnum. Framtíðarlausn?



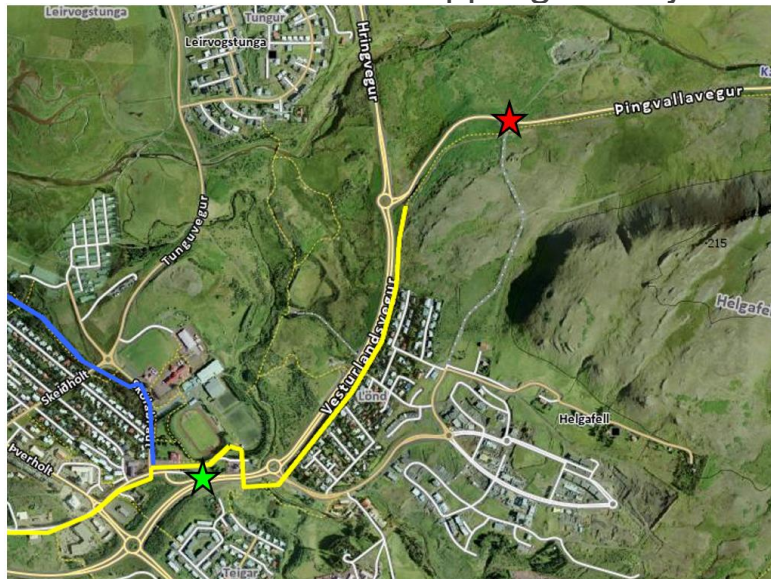
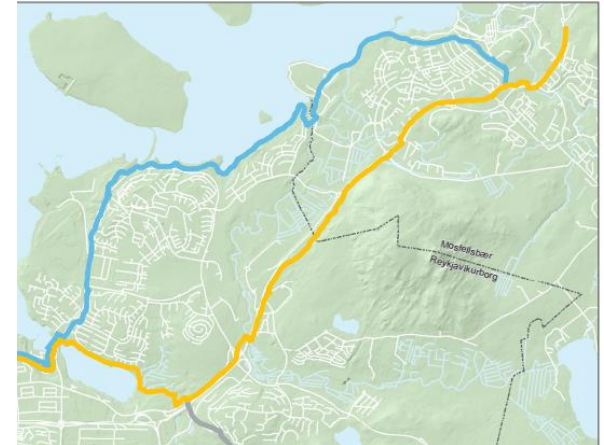
Þingvallavegur og Vesturlandsvegur í Mosfellsbæ

- Skoðun aðstæðna
 - Þingvallavegur
 - Núverandi stígur lélegur, þröngur og illa farinn á köflum
 - Margir hjólandi á akbraut eða öxl
 - Vesturlandsvegur
 - Hjólreiðamenn verða að nota akbraut eða öxl
 - Lítið rými, umferðarhraði og –magn töluvert



Þingvallavegur og Vesturlandsvegur í Mosfellsbæ

- Aðgerðir og úrbætur
 - Úrbætur dagsins í dag, Þingvallavegur
 - Gula leiðin endar við Þingvallaveg, skilti með upplýsingum
 - Ekki hættulaust að beina hjólandi að gulu leiðinni
 - T.d. Takmarkaðar sjónlengdir, erfið beygja, sólarlag
 - E.t.v. heppilegra að hjóla inn á Vesturlandsveg



Pingvallavegur og Vesturlandsvegur í Mosfellsbæ

- Aðgerðir og úrbætur
 - Úrbætur dagsins í dag, Vesturlandsvegur
 - Beina hjólandi af Vesturlandsvegi við Háholt
 - Tengja enda fráreinar við gulu leiðina
 - Ný vegvísunarskilti + Ný stígagerð

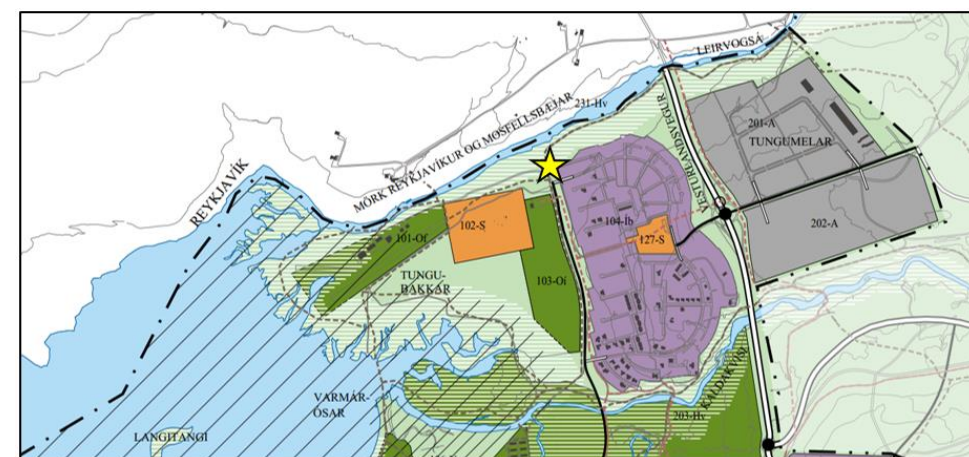


Tafla 3: Kostnaðaráætlun fyrir aðgerðir í Mosfellsbæ.

Úrbætur	Kostnaður, með vsk.
Vegvísar með undirstöðum (4 stk.) + Ný stígatenging (30 m)	2.500.000 kr.

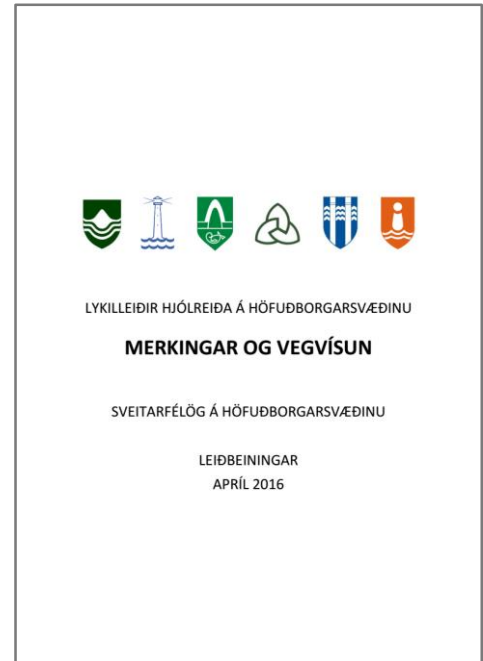
Þingvallavegur og Vesturlandsvegur í Mosfellsbæ

- Aðgerðir og úrbætur
 - Úrbætur til framtíðar
 - Aðalskipulag Reykjavíkur 2010-2030
 - Stofnstígur austan Þjóðvegjar
 - Aðalskipulag Mosfellsbæjar 2011-2030
 - Stofnstígur austan Þjóðvegjar
 - Nokkrar útfærslur stígakerfis til skoðunar.
 - Tenging milli sveitarfélaga óljós
 - Von Mosfellsbæjar að tengja við Tunguveg



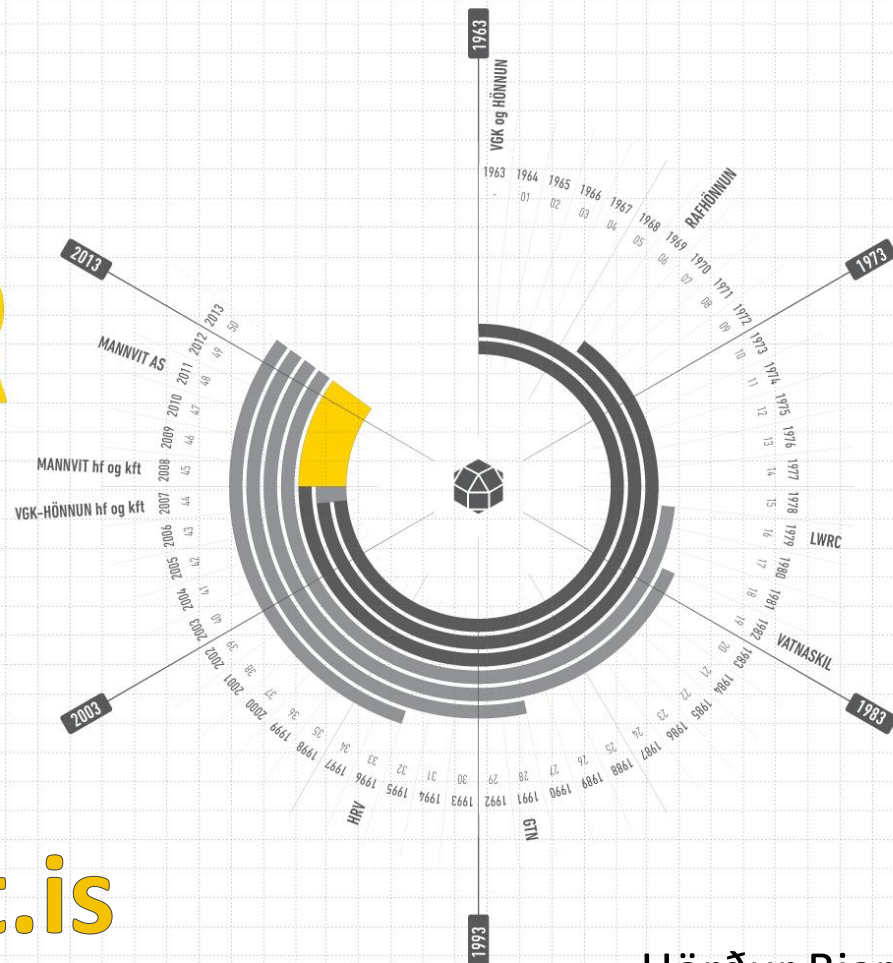
Merkingar og vegvísun

- Mikilvægt að huga vel að gerð og útliti merkinga fyrir hjólandi
- Vegvísar fyrir hjólreiðastíga í núgildandi reglugerð
- Nýlegar (apríl 2016) leiðbeiningar varðandi merkingar og vegvísun fyrir lykilleiðir hjólreiða á höfuðborgarsvæðinu
- Vinna í gangi að koma nýjum merkingum inn í reglugerð og í umsögn hjá Vegagerðinni
- Mikilvægt að sveitarfélög sæki um heimild til Vegagerðarinnar
 - Innan veghelgunarsvæðis Vegagerðarinnar



FRAMFARIR Í 50 ÁR

www.mannvit.is



Hörður Bjarnason
hb@mannvit.is